

CONTEG DATASHEET

KOMPLEXNÍ ŘEŠENÍ PRO DATOVÁ CENTRA

PŘÍVOD Z PODLAHY S NÁVRATEM DO SÁLU

CONTEG, spol. s r.o.

Centrála:

Na Vítězné pláni 1719/4
140 00 Praha 4
Česká republika
Tel.: +420 261 219 182
Fax: +420 261 219 192

Výrobní závod:

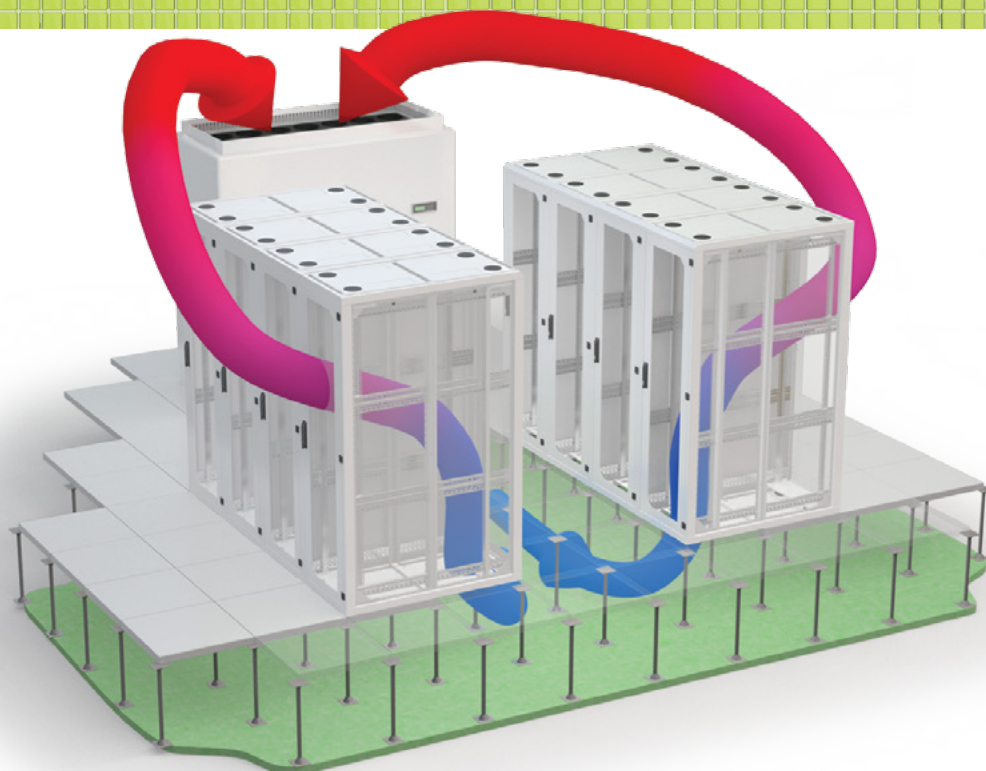
K Silu 2179
393 01 Pelhřimov
Česká republika
Tel.: +420 565 300 300
Fax: +420 565 533 955

conteg@conteg.cz
www.conteg.cz

Lokální zastoupení

Benelux:	+32 477 957 126
Finsko / Švédsko / Pobaltské republiky:	+358 50 414 1257
Francie / Itálie / Maghreb:	+33 686 074 386
Indie:	+91 991 6950 773
Německo / Rakousko / Švýcarsko :	+420 724 723 184
Rusko / CIS:	+7 495 967 3840
Saudská Arábie:	+966 594 30 13 08
Střední východ:	+971 4445 2838
Ukrajina:	+380 674 478 240
Východní Evropa:	+49 172 8484 346

1.5 PŘÍVOD Z PODLAHY S NÁVRATEM DO SÁLU



Řešení Conteg s přívodem z podlahy a návratem do sálu optimalizuje využití studeného vzduchu jeho nasměrováním z prostoru pod dvojitou podlahou přímo k zařízením v rozvaděči. Rozvaděč stojí na speciálním usazovacím svařovaném rámu (podstavci), který nahrazuje standardní podlahový panel 600×600 mm.

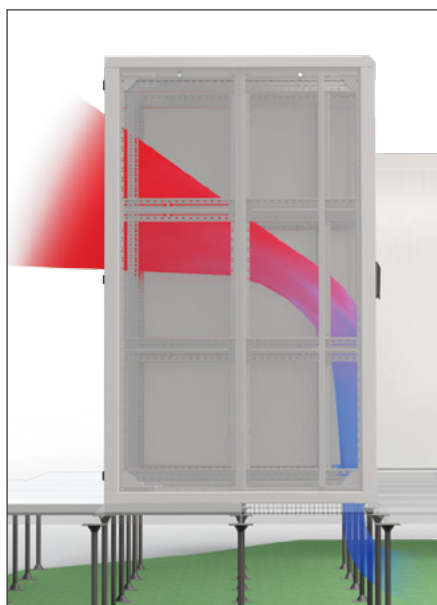
Deflektor umístěný v dolní části rozvaděče směřuje studený vzduch do přední části rozvaděče, aby následně mohl být nasáván zařízeními instalovanými v rozvaděči. Instalovat je možné žaluzie za účelem regulace průtoku vzduchu nebo uzavření přívodu vzduchu, pokud ve skříní není žádné zařízení.

Studený vzduch je uvnitř rozvaděče zadržován

prostřednictvím plných předních dveří, které mohou být podle potřeby skleněné nebo plechové. Separací rám se používá k vytvoření studené zóny před instalovaným zařízením. Všechny nevyužité pozice by měly být zakryty zaslepovacími panely, aby se předešlo úniku studeného vzduchu. Horký vzduch vychází ze zadní části rozvaděče do místnosti přes zadní perforované dveře, takže

je zajištěno, že přiváděný studený a vystupující horký proud vzduchu zůstávají oddělené, což vede k efektivnějšímu využití studeného vzduchu a eliminaci lokálních přehřátých míst.

Jednou z významných výhod systému s přívodem z podlahy a návratem do sálu je flexibilita plánování prostorového uspořádání. Vyhrazené horké a studené uličky již nejsou potřebné, protože rozvaděč zadržuje a odděluje proudění horkého a studeného vzduchu.



Studený vzduch je směřován do studené zóny deflektorem. Studenou zónu tvoří separační rám, zaslepovací panely a plně přední dveře. Horký vzduch opouští rozvaděč přes perforované dveře s vysokou mírou perforace.



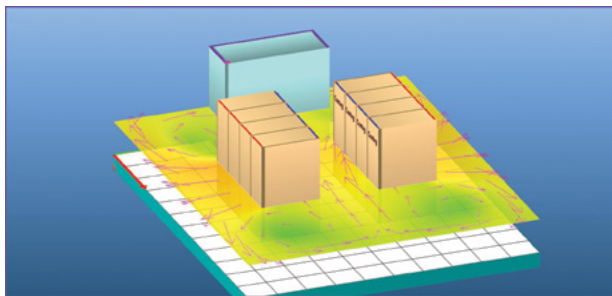
Deflektor proudění vzduchu se používá ke směřování studeného vzduchu (který vychází z prostoru dvojitě podlahy) do přední části rozvaděče. Žaluzie lze použít k uzavření přívodu vzduchu, pokud není instalováno žádné zařízení.



Polohovací svařovaný rám nahrazuje podlahový panel a umožňuje správné umístění rozvaděče na konstrukci dvojitě podlahy.

CHLAZENÍ

V architektuře přívodu z podlahy s návratem do sálu je studený vzduch obvykle produkován obvodovým centrálním chladicím systémem. Dvojitá podlaha se používá jako provozní zásobník studeného vzduchu. Studený vzduch vstupuje přímo do přední části rozvaděče přes polohovací podstavec a deflektor. Tím je docíleno oddělení studeného a horkého proudu vzduchu, takže nedochází k míchání.



DOPORUČENÉ ŘADY ROZVADĚČŮ

Rozvaděč	Popis	Další informace
PREMIUM Server RSF	Řada rozvaděčů PREMIUM, vysoce konfigurovatelná s nosností až 1500 kg	36
PREMIUM Cabling RDF	Řada rozvaděčů PREMIUM nabízí maximální kompatibilitu s řešeními cíleného chlazení a je vyvinuta za účelem podpory kabeláže; nosnost až 800 kg	32
OPTIMAL ROF	Řada rozvaděčů OPTIMAL, vysoce konfigurovatelná s nosností až 800/1100 kg, rozvaděče s hloubkou 1200 mm – 1100 kg	45

- Přední skleněné dveře s vícebodovým otočným pákovým zámekem (univerzální klíč)
- Zadní perforované dveře (perforace 86 %) s vícebodovým otočným pákovým zámekem (univerzální klíč)
- Odnímatelné plechové bočnice se zámekem (univerzální klíč)
- Dva páry 19" vertikálních posuvných lišt
- Horní a dolní vstupy pro kabeláž
- Výškově nastavitelné nohy ve standardu; v kombinaci s polohovacím podstavcem DP-PRF-ROF-60/60 (rám není součástí)

Úroveň krytí IP 20, nosnost ROF a RDF – 800/1100 kg, RSF – 1500 kg (pro rozvaděče ROF s hloubkou 1200 mm – 1100 kg), barva černá RAL 9005 (volitelně světle šedá RAL 7035). Podrobné technické informace o rozvaděčích RSF, RDF a ROF naleznete na stranách 27 a 45.

Typ ¹
RSF-42-60/10T-GWWWA-2EF-H
RSF-45-60/10T-GWWWA-2EF-H
RSF-42-60/12T-GWWWA-2EF-H
RSF-45-60/12T-GWWWA-2EF-H
RSF-42-80/10U-GWWWA-2EF-H
RSF-45-80/10U-GWWWA-2EF-H
RSF-42-80/12U-GWWWA-2EF-H
RSF-45-80/12U-GWWWA-2EF-H

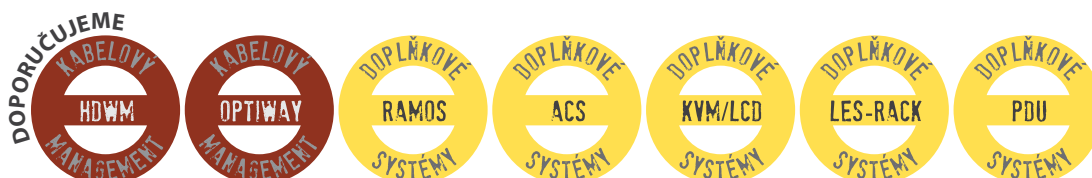
Typ ¹
RDF-42-80/10C-GWWWA-2H5-H
RDF-45-80/10C-GWWWA-2H5-H
RDF-42-80/12C-GWWWA-2H5-H
RDF-45-80/12C-GWWWA-2H5-H

Typ ¹
ROF-42-60/100-GWWWA-205-H
ROF-45-60/100-GWWWA-205-H
ROF-42-60/120-GWWWA-20A-H
ROF-42-80/10C-GWWWA-205-H
ROF-45-80/10C-GWWWA-205-H
ROF-42-80/12C-GWWWA-20A-H

¹ Všechny rozvaděče jsou černé; výška 48U k dispozici; pro šedou – jednoduše zaměňte písmeno H na konci kódu za B.

SOUVISEJÍCÍ PRODUKTY

Související produkty	Popis	Další informace
SeparáčnÍ rámy	Zabraňuje průchodu vzduchu mezi rámem a 19" lištami za účelem optimalizace chlazení zařízení	112
Polohovací podstavec	Rozvaděč stojí na speciálním svařovaném podstavci, který nahrazuje standardní podlahový panel 600x600 mm	136
Deflektor proudění vzduchu	Využívá se k směrování vzduchu přímo do studené zóny v přední části rozvaděče	112
Kabelové vstupy	Produkty pro průchod kabeláže/potrubí skrz dvojitou podlahu s minimální ztrátou tlaku vzduchu	138
PDU držáky	Potřebné, pokud je v plánu instalace vertikálních PDU do rozvaděče	126
Zaslepovací panely	Brání průchodu studeného vzduchu přes nevyužitou pozici U	112



ZÁKLADNÍ PRAVIDLA PRO NÁVRH PŘÍVODU Z PODLAHY S NÁVRATEM DO SÁLU

- Typicky pro tepelná zatížení 4,5 kW až 6 kW na skříň
- 42U až 48U – 600 mm nebo 800 mm široké skříně – 1000 mm nebo
- 1200 mm hluboké skříně
- Polohovací podstavec při použití skříní širokých 600 mm
- SeparáčnÍ rámy pro oddělení vzduchu – až 200 mm hluboké
- Přední skleněné dveře
- Zadní dveře s perforací 86 %
- Deflektory proudění vzduchu, volitelně s žaluziemi

- Hermetická protiprachová záslepka
- Zaslepovací panely pro všechny volné montážní pozice pro zařízení ve skříních
- Sledování stavu prostředí uvnitř skříně

Poznámka: Toto uspořádání má mnoho proměnných, jako například množství vzduchu a jeho rychlost spolu s typem a umístěním zařízení ve skříní. Produktivní specialisté společnosti Conteg jsou vám k dispozici, aby vám pomohli s detaily návrhu nebo s používáním této konfigurace.