

**NAPÁJECÍ
PANELY
ŘÍZENÉ,
MONITOROVANÉ
A ZÁKLADNÍ**

CONTEG

Napájecí panely

Portfolio napájecích panelů (PDU), zajišťujících distribuci napájení v IT prostředí s vysokou výkonovou hustotou, zahrnuje 3 typy – řízená PDU s možností ovládání jednotlivých zásuvek či jejich skupin vzdáleně přes datovou síť, monitorovaná PDU umožňující vzdáleně monitorovat odebíraný proud z napájecího panelu přes Ethernet/IP a základní PDU bez dalších vlastností. V nabídce jsou k dispozici kombinované sestavy zásuvek, včetně národních typů, ve spojení s průmyslovými zásuvkami.



bezpečné



různé velikosti



vysoká přesnost měření



vzdálené ovládání

| Přehled napájecích panelů | Řízené | Monitorované | Základní |
|---|--------|--------------|----------|
| Měření (V, A, f, PF, kVA, kW, kWh) | ✓ | ✓ | – |
| Měření na vstupu | ✓ | ✓ | – |
| Měření jednotlivých zásuvek (verze POM) | ✓ | ✓ | – |
| Přepínání jednotlivých vývodů | ✓ | – | – |
| Primary-Secondary spojení | ✓ | ✓ | – |
| SNMP | ✓ | ✓ | – |
| Modbus TCP | ✓ | ✓ | – |

Řízené napájecí panely

- Vzdálené ovládání jednotlivých zásuvek (zapínání, vypínání)
- Monitoring odběru energie na vstupu, a i z jednotlivých zásuvek v případě verzí s označením POM
- Dostupné v různých barvách
- Připojení: 1fázové 230 V AC nebo 3fázové 230/400 V AC, 16 A nebo 32 A
- Zásuvky na panelu: v různých počtech dle typu, IEC320 C13, IEC320 C19
- Vstupní zástrčka: EN 60309, IEC320 C20

Monitorované napájecí panely

- Monitoring odběru energie na vstupu, a i z jednotlivých zásuvek v případě verzí s označením POM
- Dostupné v různých barvách
- Připojení: 1fázové 230 V AC nebo 3fázové 230/400 V AC, 16 A nebo 32 A
- Typy zásuvek: v různých počtech dle typu IEC320 C13, IEC320 C19
- Vstupní zástrčka: EN 60309, IEC320 C20

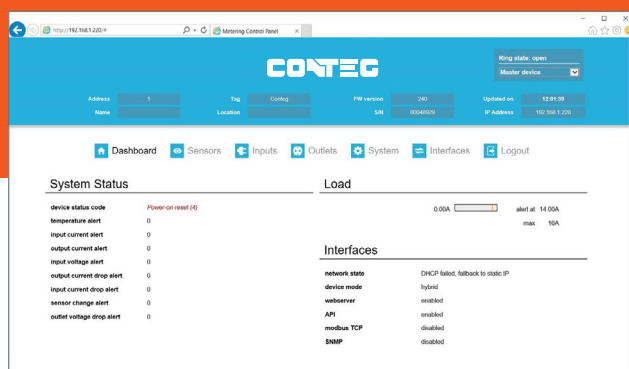
Základní napájecí panely

- Verze pro horizontální (na 19" a 10" lišty) i vertikální montáž
- Připojení: 1fázové 230 V AC nebo 3fázové 230/400 V AC, 16 A nebo 32 A
- Typy zásuvek: UTE, SCHUKO, UK, IEC320 C13, IEC320 C19 (na vyžádání i jiné typy)
- Max. zátěž: 16 A, 250 V – pro SCHUKO/UTE nebo IEC320 C19
13 A, 250 V – pro UK
10 A, 250 V – pro IEC320 C13



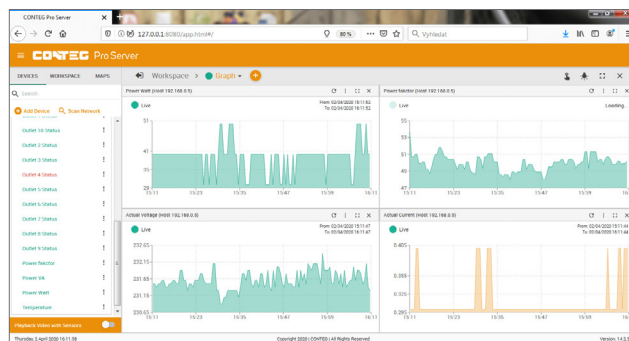
Webové rozhraní

Umožňuje vzdálené nastavení a ovládání jednotlivých zá-
suvек konkrétního napájecího panelu. Poskytuje přístup ke
všem datům a statistikám k optimalizaci správy infrastruktury.

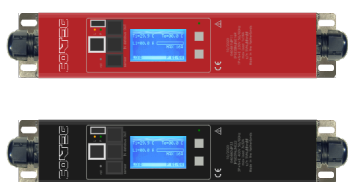


Integrace PDU do dohledového systému

Řízené a monitorované PDU mohou být zapojeny do dohle-
dového systému pro centrální správu CONTEG Pro Server
prostřednictvím protokolu SNMP (v1, v2 a v3), Modbus a API,
nebo jiného systému 3. stran.



Vybrané příslušenství



Inline měřič

1fázový nebo 3fázový měřič je vhodný k vzdálenému monitorování výkonu v reálném čase, prou-
dového odběru (A), napětí (V), spotřeby energie (kWh) a účinník zátěže na přívodu základního na-
pájecího panelu. Snadno se zapojuje do již existujících obvodů.



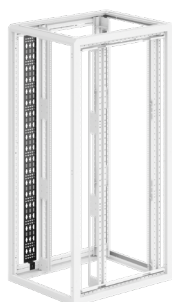
Výstupní napájecí kabely

Jsou dostupné v různých barvách, délce, typech vstupu/výstupu, a také ochranou proti vytažení
(P-Lock).



Zábrany proti nechtěnému vytažení kabelu

K dispozici pro zásuvky C13, C19, pro přístrojový vstup C20, a dále zajišťovací klipy zásuvek C13,
které jsou vhodné pro některé typy základních PDU.



Držák pro vertikální instalaci PDU

Určen pro vertikální uchycení až dvou základních, monitorovaných nebo řízených PDU vedle
sebe v rozvaděči s 19" lištami typu A. Perforaci držáku lze navíc využít pro vyvazování kabeláže.
Snadná instalace pomocí dvou šroubů.

www.conteg.cz

CONTEG, spol. s r.o.

Štětкова 1638/18
140 00 Praha 4

Tel.: +420 565 300 362

info@conteg.cz